



## RESOLUÇÃO CUNI Nº 1.109

Aprova a metodologia do Plano de Desenvolvimento Institucional - PDI 2011/2015 da UFOP.


O Conselho Universitário da Universidade Federal de Ouro Preto, em sua 232ª reunião ordinária, realizada em 14 de junho deste ano, no uso de suas atribuições legais, considerando:

o disposto no processo UFOP nº. 2.478/2010,

### RESOLVE:

Aprovar a metodologia apresentada pela Comissão Especial constituída por meio da Resolução CUNI nº 1.082, para a elaboração do Plano de Desenvolvimento Institucional 2011/2015 em anexo,

Ouro Preto, em 14 de junho de 2010.

  
Prof. João Luiz Martins  
Presidente

PUBLICADO EM Nº BOLETIM  
ADMINISTRATIVO

23 JUL 2010 - 032



## PROPOSTA DE METODOLOGIA PARA ELABORAÇÃO DO PLANO DE DESENVOLVIMENTO INSTITUCIONAL 2011-2015

### I – COMISSÃO

#### A – COMPOSIÇÃO

##### 1.1. Representantes das Pró-Reitorias e Vice-Reitoria: 07

PROGRAD, PROEX, PROPP, PROPLAD, PROAD, PRACE, VICE-REITORIA.

##### 1.2. Diretores de Unidade: 10

EFAR, EM, ICEB, ENUT, IFAC, CEAD, CEDUFOP, ICHS, ICSA, ICEA.

##### 1.3. Representantes dos Colegiados de Graduação: 07

CIÊNCIAS EXATAS E DA TERRA; CIÊNCIAS BIOLÓGICAS; ENGENHARIAS; CIÊNCIAS DA SAÚDE; CIÊNCIAS HUMANAS; CIÊNCIAS SOCIAIS E APLICADAS; LINGÜÍSTICA, LETRAS E ARTES.

##### 1.4 Representantes dos Colegiados de Pós-Graduação 06

CIÊNCIAS EXATAS E DA TERRA; CIÊNCIAS BIOLÓGICAS; ENGENHARIAS; CIÊNCIAS DA SAÚDE; CIÊNCIAS HUMANAS; LINGÜÍSTICA, LETRAS E ARTES.

##### 1.5. Representantes dos Técnicos Administrativos: 07

Classe A: 1 representante; Classe B: 1 representante; Classe C: 1 representante; Classe D: 3 representantes; e Classe E: 1 representante.

##### 1.6. Representantes Discentes: 07

CIÊNCIAS EXATAS E DA TERRA; CIÊNCIAS BIOLÓGICAS; ENGENHARIAS; CIÊNCIAS DA SAÚDE; CIÊNCIAS HUMANAS; CIÊNCIAS SOCIAIS E APLICADAS; LINGÜÍSTICA, LETRAS E ARTES.

##### 1.7. Representante das Entidades de Classe: 03

ADUFOP, ASSUFOP, DCE.

##### 1.8. Representante da Comunidade Externa: 03

Câmara Municipal de Ouro Preto, Mariana e João Monlevade.

**TOTAL: 50 membros**

#### B - FORMAÇÃO

A constituição da comissão se dará a partir da nomeação pelo CUNI do Presidente e do Vice-Presidente na reunião em que for aprovada a Metodologia. O Presidente ficará responsável por encaminhar ofícios solicitando a indicação dos nomes:

B1. às pró-reitorias indicadas;

B2. aos diretores de unidade;

B3. representantes dos colegiados de cursos de graduação (o ofício será encaminhado à PROGRAD e essa deverá reunir os colegiados para que façam a indicação dos representantes de cada área do conhecimento);

B4. representantes dos colegiados de cursos de pós-graduação (o ofício será encaminhado à PROPP e essa deverá reunir os colegiados para que façam a indicação dos representantes de cada área do conhecimento);

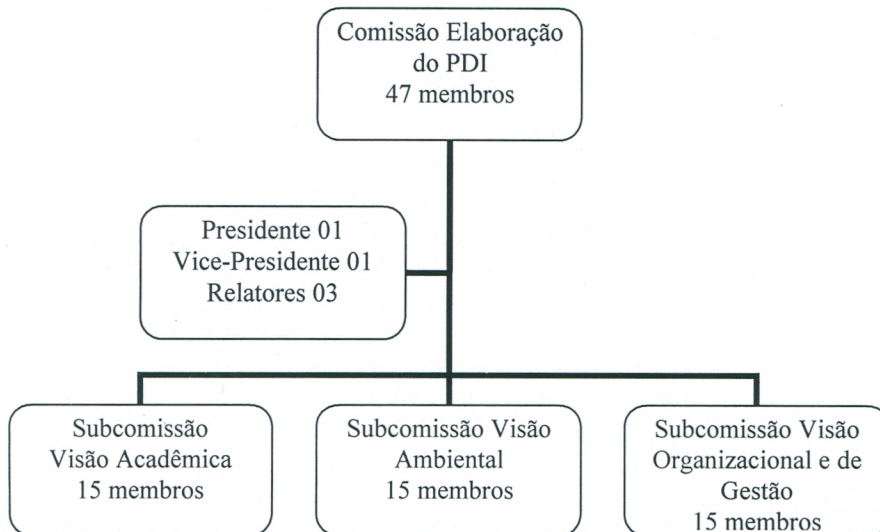
B5. representação dos TAs (o ofício será encaminhado à Coordenadoria de Gestão de Pessoas para que coordene o processo de indicação dos representantes);





- B6. representantes discentes (o ofício deverá ser encaminhado ao Presidente do Conselho de Centros Acadêmicos para que encaminhem seus representantes por área de conhecimento);  
B7. representantes das entidades de classe (ofícios à ADUFOP, ASSUFOP e DCE)  
B8. representantes externos (ofícios às Câmaras Municipais).  
Obs. No caso de não ser encaminhado o representante, o CUNI fará a nomeação.

## II – ORGANOGRAMA



## III – ETAPAS DO DESENVOLVIMENTO DO PDI

1. As propostas para o PDI serão postadas na página web na dimensão escolhida pelo proponente da proposta;
2. Cada proposta postada será avaliada, quanto à pertinência em relação à dimensão escolhida, por dois moderadores da subcomissão da dimensão para qual foi dirigida a proposta;
3. Em caso de parecer discordante entre os dois membros, a proposta será analisada por um terceiro membro da mesma subcomissão;
4. Após aprovada a pertinência da proposta a mesma será disponibilizada no site para visualização de todos;
5. Cada subcomissão irá sistematizar as propostas de sua dimensão;
6. A comissão formada pelo presidente, vice-presidente e um relator de cada subcomissão irá elaborar um documento inicial, uma versão preliminar de PDI;
7. A versão preliminar do PDI será apresentada nos 3 campi e poderão ser feitas novas sugestões ao documento;
8. A versão preliminar do documento será disponibilizada na página web por mais uma semana, quando poderão ser feitas novas contribuições;





9. A comissão elaborará o documento final do PDI que será encaminhado ao CUNI para apreciação e deliberação.

#### IV – CRONOGRAMA

ETAPA	TEMPO	Sugestão de Data
Apresentação da metodologia à comunidade nos 3 campi	1 semana	09/08 – 13/08
Formação da Comissão	2 semanas	16/08 – 27/08
Apresentação de propostas por meio eletrônico	4 semanas	30/08 – 30/09
Sistematização das propostas apresentadas via site pelas subcomissões	2 semanas	04/10 – 15/10
Elaboração da 1ª versão do PDI pela comissão	2 semanas	18/10 – 29/10
Apresentação da 1ª versão do documento nos 3 campi	1 semana	01/11 – 05/11
Apresentação de contribuições à 1ª versão	1 semana	08/11 – 12/11
Elaboração do documento final	2 semanas	16/11 – 26/11
Apresentação do documento ao CUNI	1 semana	29/11 – 03/12
<b>TOTAL</b>	<b>16 semanas</b>	

#### V – INFRA-ESTRUTURA NECESSÁRIA

Ficará a cargo da comissão responsável pela elaboração do PDI avaliar suas necessidades de infra-estrutura, mas sugerimos:

- 1 Secretário
- 1 Técnico de TI
- 1 Sala
- Computadores
- Impressora